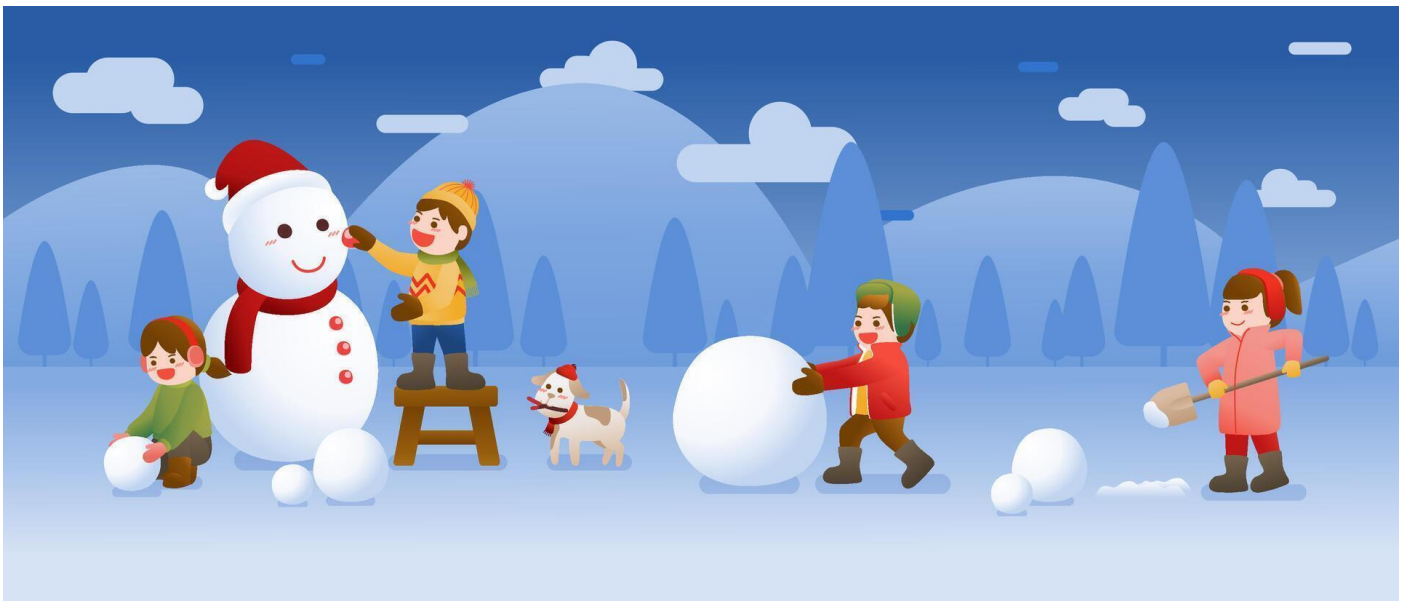




## AUX CENTRES SOCIAUX FIDESIENS

Activités pour les 3 - 11 ans

### Les vacances d'Hiver 2026 A l'accueil de loisirs de la ferme des Razes



**Du lundi 09 février au 20 février 2025**

RENSEIGNEMENTS ET INSCRIPTIONS :

Centre Social du Neyrard

15 rue Deshay 69110 Sainte-Foy-Lès-Lyon

04.78.59.12.65 / [inscription@csfidesiens.fr](mailto:inscription@csfidesiens.fr)

Centre social de la Gravière

18 avenue de Limburg 69110 Sainte-Foy-Lès-Lyon

04.78.59.63.18 / [inscription@csfidesiens.fr](mailto:inscription@csfidesiens.fr)



Site : [www.csfidesiens.org](http://www.csfidesiens.org)



## CENTRES SOCIAUX FIDESIENS

Activités pour les 3-11 ans

### A LA GRAVIERE

*Votre enfant va être accueilli pendant les vacances d'Hiver 2026*

Responsable : Laëtitia Azzouz

*Lieu d'accueil : LA FERME DES RAZES, 44 chemin des RAZES, 69110 Sainte Foy Lès Lyon*

**Pour toute information concernant l'inscription et le paiement :**

Vous pouvez joindre les accueils par téléphone :

Centre social du Neyrard au 04.78.59.12.65

Centre social de la Gravière au 04.78.59.63.18

Et par mail à l'adresse : [inscription@csfidesiens.fr](mailto:inscription@csfidesiens.fr)

**Absence** : nous vous remercions de prévenir d'une absence (cf. coordonnées ci-dessus)

**Pour joindre l'équipe au centre de loisirs** : Téléphoner au 04.72.16.90.27

**Les horaires d'accueil** : Arrivée de 8h à 9h30 ou 13h30 à 14h - Départ : 11h45 à 12h00 ou 17h à 18h

**Vêtements** : merci d'habiller vos enfants avec des vêtements pratiques et confortables à leur nom. Les jours d'activité en plein air (Cf. programme) favoriser des vêtements peu dommageables pouvant être salis.

**Temps du repas** : Prévoir une bouteille d'eau ou gourde.

**Chaussures** : Baskets de préférence.

**Piscine** : une attestation d'aisance de nage à réaliser en piscine municipale vous sera demandée. Si vous n'en avez pas, nous vous remettrons une attestation à signer lors de votre arrivée le premier jour au centre de loisirs.

**Objets précieux et jouets** : nous vous demandons de vérifier que votre enfant n'apporte pas d'objets précieux et de jouets, source de conflits et/ou de perte.

**Doudous** : merci de noter le nom de votre enfant sur le doudou !

**Nous vous informons que le programme peut être modifié selon le nombre d'enfants inscrits dans le groupe et selon la météo.**

# Les vacances d'Hiver 2026

## Centre de loisirs « la ferme des Razes »

Première semaine du 09 février au 13 février 2026						Groupe : 3-4 ans	
Thématique : Le bal masqué							
	Lundi 09/02	Mardi 10/02	Mercredi 11/02	Jeudi 12/02	Vendredi 13/02		
Matin	Pour mieux nous connaître 	Activité musicale Je crée mon instrument de musique 	Je développe ma motricité avec un intervenant sportif 	Préparation pour le bal masqué. 	Sortie à la journée Au Col de la Loge Dans le 42  <small>shutterstock.com · 1852307089</small>		
	Activité manuelle Création d'un masque 	Activité manuelle Fabrication de Maracas 	Activité Je réalise ma lanterne pour éclairer mes rêves 	Danse au bal enchanté  17h-18h : Atelier parents/enfants Carte St Valentin		Pensez à emporter une tenue de rechange, un bonnet, des bottes après-ski, gants un manteau bien chaud. Et également une luge	

Deuxième semaine du 16 février au 20 février 2026						Groupe : 3-4 ans	
Thématique : Les animaux fantastiques							
	Lundi 16/02	Mardi 17/02	Mercredi 18/02	Jeudi 19/02	Vendredi 20/02		
Matin	Pour mieux nous connaître 	L'intervenante viens sur place, atelier hors les murs 	Sortie au parc Bourrat Mise en place de jeux, autour de l'imaginaire des animaux fantastiques 	Exploration dans le bois des Razes à la recherche des animaux fantastiques 	Sortie cinéma. A J. Mourguet Séance à 10h30 « Les toutes petites créatures 2 ».  <small>shutterstock</small>		
	Activité manuelle Pâte à sel les animaux rigolos 	Grand jeu au sein des bois des Razes. Les animaux ont disparu 	Activité culinaire Confectionne des petits Sablés 	Jeu extérieur Relais dans le monde enchanté  17h-18h : Atelier parents/enfants Jeux de Sté	Activité manuelle Je réalise mon lama rigolo 		



# Les vacances d'Hiver 2026

## Centre de loisirs « la ferme des Razes »

Première semaine du 09 février au 13 février 2026					Groupe : 5 ans
Thématique : La magie des flocons					
	Lundi 09/02	Mardi 10/02	Mercredi 11/02	Jeudi 12/02	Vendredi 13/02
Matin	Pour mieux nous connaître 	Activité manuelle Mon arbre d'hiver 	Atelier culinaire Je prépare ma Pizza hivernale 	Sortie au cinéma J. Mourguet Séance à 10h30 « Le petit Griffalo » 	Sortie à la journée Au Col de la Loge Dans le 42 
Après midi	Jeu Parcours de motricité 	Sortie au parc Bourrat Plusieurs jeux.  17h-18h : Atelier parents/enfants Mimes en famille	Grand jeu. Allons à la recherche des flocons 	Lecture Thème hiver. 	Pensez à emporter une tenue de rechange, un bonnet, des bottes après-ski, un manteau bien chaud+gants. Et également une luge

Deuxième semaine du 16 février au 20 février 2026					Groupe : 5 ans
Thématique : Voyage au pays du soleil levant.					
	Lundi 16/02	Mardi 17/02	Mercredi 18/02	Jeudi 19/02	Vendredi 20/02
Matin	Atelier peinture Fresque Japonaise 	Activité manuelle Le petit dragon. 	Activité manuelle Mon éventail 	Activité manuelle Mon panda 	Balade dans les bois des Razes. 
Après -midi	Jeux autour de la musique 	Atelier culinaire. 	Sortie Aquarium de Lyon 	Grand jeu. Les pandas se sont cachés  17h-18h : Atelier parents/enfants Devinette	Danse Bal masqué  Apportez votre déguisement.

# Les vacances d'Hiver 2026

## Centre de loisirs « la ferme des Razes »

J

<b>Première semaine du 09 février au 13 février 2026</b> <b>Groupe : 6-11 ans</b>					
<b>Thématique : La féerie de l'hiver.</b>					
	Lundi 09/02	Mardi 10/02	Mercredi 11/02	Jeudi 12/02	Vendredi 13/02
<b>Matin</b>	<b>Pour mieux nous connaître</b> 	<b>Atelier peinture le renne et sa féerie</b> 	<b>Jeu réalisons une ville féerique en Kapla</b> 	<b>Expérience scientifique La féerie de la neige artificielle.</b> 	<b>Sortie à la journée Au Col de la Loge Dans le 42</b> 
<b>Après midi</b>	<b>Jeu La Pyramide des défis</b> 	<b>Sortie au parc Bourrat Mise en place de jeux d'équipes</b> 	<b>Je développe ma motricité avec un intervenant sportif</b> 	<b>Grand jeu dans les bois des Razes Où se cache le flocon de neige ?</b>  <b>17h-18h : Atelier parents/enfants Carte St Valentin</b>	<b>Pensez à emporter une tenue de rechange, un bonnet, des bottes après-ski, un manteau bien chaud et des gants? Et également une luge</b>

<b>Deuxième semaine du 16 février au 20 février 2026</b> <b>Groupe : 6-11 ans</b>					
<b>Thématique : Les jeux d'équipes.</b>					
	Lundi 16/02	Mardi 17/02	Mercredi 18/02	Jeudi 19/02	Vendredi 20/02
<b>Matin</b>	<b>Jeu pour mieux nous connaître</b> 	<b>Jeu de mime, devine qui je suis !!</b> 	<b>Activité manuelle Confectionnons ensemble une fresque hivernale</b> 	<b>Balade dans les bois des Razes.</b> 	<b>Jeu extérieur Relais</b> 
<b>Après midi</b>	<b>Grand jeu. Koh-Lanta</b> 	<b>Atelier culinaire Cookies</b> 	<b>Jeu de ballon</b> 	<b>Jeu Tournoi de jeu de sociétés</b>  <b>17h-18h : Atelier parents/enfants Jeux de Société</b>	<b>Sortie Aquarium de Lyon.</b> 